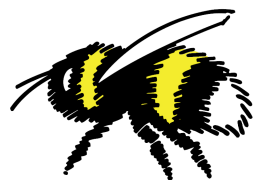


Esta lista contiene los formulados existentes para aplicar en Tomate

Acaricidas/Insecticidas			
Materia activa	Nombre comercial	Icono	Plazo en días
Abamectina	Vertimec, Apache	☞	1.5
Aceite de verano	Ultrafine	☞	0
Acetamiprid	Epik, Gazel	☞	2
Acinatriin	Rufast, Orytis	☞	2
Alfa cipermetrin	Alcance, Etifax, Fastac	☒	15
Azadiractin	Align, Azadiractin-32	☞	0
<i>Bacillus thuringiensis</i>	Bactur, Dipel, Delfin	☞	0
<i>Beauveria bassiana</i>	Naturalis	☞	0
Benfuracarb	Oncol	☒	20
Benzoato de emamectina	Afirm	☞	1
Betaciflutrin	Bulldock	☒	15
Butoxido de piperonilo+Piretrinas	Extracto pelitre	☞	1.5
Carbonato basico de cobre	"Varios"	☞	2
Ciazofamida	Ranman	☞	0
Ciflutrin	Baytroid	☒	20
Cipermetrin	Cibelte, Ripcord	☒	15
Ciromacina	Trigard	☞	1
Clofentezin	Apolo	☞	0
Clorpirifos	Dursban, Polmix, Grosso	☒	20
Deltametrin	Decis	☞	2
Esfenvalerato	Sumialfa	☒	15
Etofenprox	Trebon	☞	3
Fenbutestan	Norvan, Torque, Partner	☞	0'5
Fenproxiato	Flash	☞	0
Flonicamid	Teppeki	☞	0
Flubendiamida	Fenos	☞	0
Flufenoxuron	Cascade	☞	3
Formetanato	Dicarzol	☞	2
Imidacloprid	Confidor	☒	21
Imidacloprid (RxG suelo)	Confidor	☒	21

Fenhexamida teldor ☞ 0



Cerrar la colmena antes del tratamiento y abrir después de tratar una vez esté seco el cultivo.



Cerrar y retirar la colmena fuera del invernadero antes de tratar y volver a colocarla en el mismo sitio después del plazo indicado



Incompatible

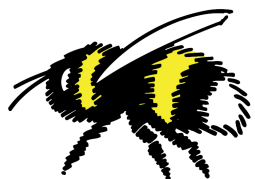
Acaricidas/Insecticidas			
Materia activa	Nombre comercial	Icono	Plazo en días
Indoxacarb	Steward	☞	0
Jabón fosfórico	Fosforte	☞	0
Lambda Cihalotrin	Karate	☒	15
Lufenuron	Match	☞	2-3
Metaflumizona	Alverde	☞	1-2
Metil clorpirifos	Reldan	☒	20
Metil pirimifos	Actellic	☒	20
Metiocarb	Mesurool	☒	30
Metiram	Botrizol, Ronilan combi	☞	0
Metomilo	Lannate, Nudrin, Tomilo	☞	3
Metoxifenocida	Runner	☞	0
Oxamilo	Vydate (RxG)	☞	0
<i>Paelomyces fumosoroseus</i>	PreFeRal WG	☞	0
Pimetrocina	Plenum	☞	0
Piridaben	Sanmite	☞	1
Pirimicarb	Aphox, Tomba, Strifox	☞	0'5
Piriproxifen	Atominal, Juvinal	☞	0
Propargita	Aspargite, Omite, Zetos	☞	0
Rynaxypyr	Altacor	☞	0
Sal K ⁺ de Ácidos grasos	Biosoap	☞	0
Spinosad	Spintor	☞	2
Spiromesifen	Oberon	☞	0
Steinernema carpocapsae	Capsanem	☞	0
Tau-fluvalinato	Klartan, Mavrik	☞	0
Tebufenocida	Mimic, Confirm	☞	0
Tebufenpirad	Comanche	☞	0'5
Teflubenzuron	Dart, Nomolt	☞	3
Tiacloprid	Calypso (RxG)	☞	0
Tiacloprid	Calypso	☞	1-2
Tiametoxam	Actara (RxG)	☒	15
<i>Trichoderma harzianum</i>	Trianium	☞	0
Tiametoxam	Actara	☒	15
<i>Verticillium lecanii</i>	Mycotal	☞	0
Z-Cipermetrin	Fury	☒	20

Esta lista contiene los formulados existentes para aplicar en Tomate

Materia activa	Nombre comercial	Icono	Plazo en días
Azoxystrobin	Ortiva	👉	0
Azufre	"Varios"	👉	0
Benalaxil	Tairel	👉	2
Boscalida + Piraclostrobin	Signum	👉	0
Captan	Agrocaptan, Merpan	👉	2
Carbendazima	Alcodazim, Bavistin	👉	0'5
Cimoxanilo	Almanach, Cobresuper	👉	2
Ciproconazol	Atemi, Caddy	👉	0
Ciprodinil+Fludioxonil	Switch	👉	0
Clortalonil	Bravo, Daconil, Pugil	👉	0
Difenoconazol	Score	👉	0
Dimetomorf+Mancoceb	Acrobat	👉	0'5
Dinocap	Karathane, Agrocap	👉	0'5
Ditianona	Delan	👉	2
Dodina	Sulgen 50, Motedin	👉	2
Etridiazol	Terrazole	👉	4
Fenarimol	Rubigan, Rimidin	👉	0
Folpet	Belpron, Agrofolpet	👉	0
Fosetil-AI+Mancoceb	Pearze, Rhodax	👉	1'5
Hexaconazol	Anvil	👉	0
Hidroxido cuprico	"Varios"	👉	2
Himexazol	Tachigaren	👉	0
Iprodiona	Rovral, Parmex	👉	0
Kresoxim-metil	Stroby	👉	0
Mancozeb	Dithane, Mancopec	👉	0
Maneb	Maneor, Prentalite	👉	0
Mepanipirim	Frupica	👉	1
Metalaxil + oxicloruro de cobre	Ridomil	👉	0
Metil tiofanato	Topsin, Pelt	👉	0
Miclobutanil	Systhane	👉	0
Oxicloruro cuprocalcico	"Varios"	👉	0
Oxicloruro de cobre	Copper, Afrocobre	👉	0
Oxicloruro cuproso	"Varios"	👉	0
Pencicuron	Trotis	👉	0
Procimidona	Kenolex, Sumisclex	👉	0
Propamocarb	Previcur, Precur, Proplant	👉	0

Fungicidas			
Materia activa	Nombre comercial	Icono	Plazo en días
Propineb	Antracol	👉	0
Pirimetanil	Scala	👉	0
Sulfato cuprocalcico	Caldo bordelés	👉	0
Sulfato de cobre	Alguinet	👉	0
Sulfato tribasico de cobre	"Varios"	👉	0
Tebuconazol	Folicur, Folicur combi	👉	2
Tetraconazol	Domark	👉	1
Tiram	Agrotiram	👉	0
Trifloxistrobin	Escolta	👉	0
Triadimenol	Bayfidan	👉	0

Otros			
Materia activa	Nombre comercial	Icono	Plazo en días
Brodifacoum	Klerat	👉	0
Cadusafos	Rugby, Apache (Riego)	👉	2
Carbofurano	Curaterr, Furadan, Garrot	🚫	30
Cletodim	Centurion	👉	1
Etefon	Acrux, Agritrel	👉	0
Etoprofos	Mocap	👉	5
Fenamifos	Nemacur	🚫	30
Kasugamicina (+Cobre)	Kasumin, (Kasumin cobre)	👉	0
Metaldehido	Cekumeta, Caralol	👉	0
Metribucina	Lexone, Eclipse	👉	0
Oxifluorfen	Dribbling, Fluoxil	👉	0
Pendimetalina	Bitram, Herbel	👉	0
Propaquizafop	Agil	👉	0
Quizalofop-P-etil	Master D, Nervure	👉	0
Rimsulfuron	Titus	👉	0
Tetratricarbonato Na ⁺	Enzone	👉	0



Cerrar la colmena antes del tratamiento y abrir después de tratar una vez esté seco el cultivo.



Cerrar y retirar la colmena fuera del invernadero antes de tratar y volver a colocarla en el mismo sitio después del plazo indicado



Incompatible